

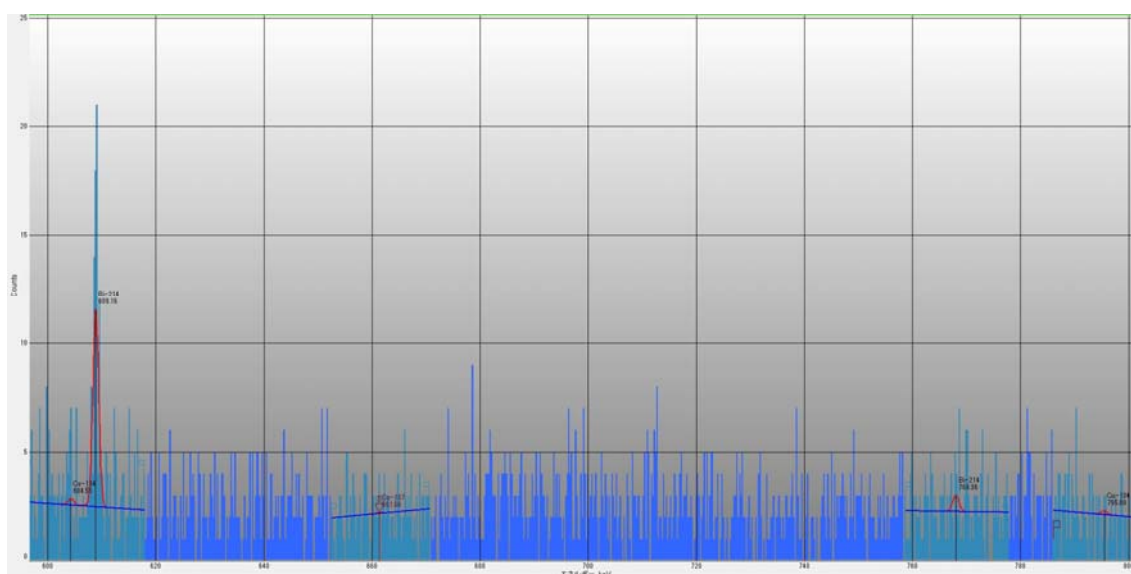
測定結果報告書

測定日時 : 2019年3月18日
測定番号 : 21493
測定場所 : 新宿代々木市民測定所
測定時間 : 3,600秒
試料容器 : 2L マリネリ容器
試料重量 : 1,572g
試料名 : 秘伝豆
摘要 : 山形県

核種	放射能濃度	検出限界
セシウム 137	ND	0.4Bq/kg
セシウム 134	ND	0.4Bq/kg

文部科学省ゲルマニウム半導体検出器によるガンマ線スペクトロメトリー(平成4年版)に準拠した定量分析 検出機器: BSI社 GCD70-200 相対効率: 70%

説明 放射能測定は確率現象のため、同じように測定しても、必ずしも同じ結果にはなりません。測定値は、測定の都度ゆらぎます。
下図は、600~800keV 近辺のスペクトルです。



上記、測定結果が得られたことを証明いたします。

測定担当: 桑野 博之



〒164-0011 東京都中野区中央 2-48-4 小倉ビル 1階

特定非営利活動法人 新宿代々木市民測定所

Tel: 03-6821-3877

info@sy-sokutei.info

